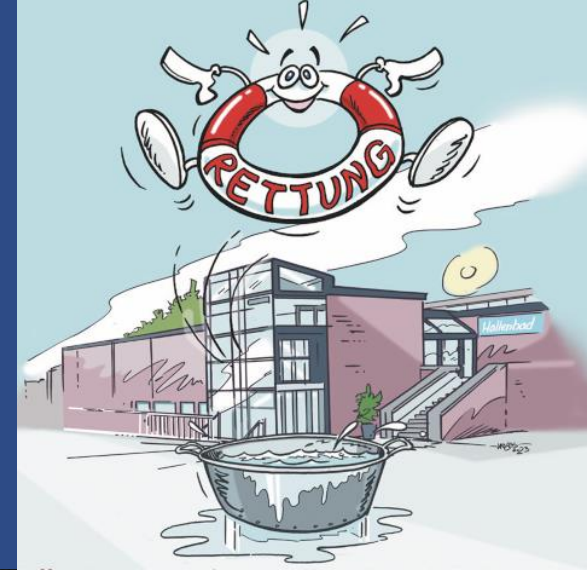




Förderverein Hallenbad Erlensee e. V. Vorstellung Rettungskonzept



Hallenbad Erlensee



Vermietung von Bahnen an ...

Vorstellung Vorstand



Förderverein Hallenbad Erlensee e.V.



Heinz Müller
1. Vorsitzender



Jochen Singer
2. Vorsitzender



Marcus Stickler-Jäger
1. Kassenwart



Ronny Lingoth
2. Kassenwart



Andreas Lindner
Schriftführer



Hans Georg Daxl
Beisitzer

Förderverein



Förderverein Hallenbad Erlensee e.V.

- *Ca. 325 Mitglieder (nach 12 Gründungsmitgliedern)*
- *Eingetragener Verein (e.V.) – Spendenbescheinigung – Konto – Paypal – Webseite*
- *Konzeptvorstellung u.a.*
 - *Christoph Degen MdL*
 - *Katja Leikert MdB und Max Schad MdL (ehemaliger Kommunalpolitiker aus Erlensee)*
 - *Thorsten Stolz (Landrat)*
 - *Anja Zeller (Direktkandidatin Bündnis90/Die Grünen – HL)*
- *Überparteilich*
- *Vermehrte und interessierte Ansprache von BürgerInnen*
- *Ordentliche Mitgliederversammlung vermutl. November/Dezember*

Förderverein – Kompetenzen - Beispielhaft



Förderverein Hallenbad Erlensee e.V.

- *Steinmetz*
- *Busfahrer*
- *Maler-Lackierer*
- *IT'lerIn*
- *RenterIn/PensionärIn*
- *Politikerinnen*
- *NotarIn*
- *RechtsanwaltIn*

- *DLRG*
- *TSGE*

- *SteuerberaterIn*
- *Projektleiter*
- *SportlerIn*
- *Sanitär*
- *Elektro*
- *Gartenpflege*

Unzählige Bereitschaft für :

- *Reinigung*
- *Kasse*
- *Reparatur etc*

Zeitschiene – 1976 bis heute



Förderverein Hallenbad Erlensee e.V.

1976

Eröffnung Hallenbad



Ende 2011

Eröffnung nach zweijähriger Sanierung



27.10.2022

Magistrat schlägt Schließung des Hallenbades vor



Zeitschiene – 1976 bis heute



Förderverein Hallenbad Erlensee e.V.

28.11.2022

Bürgerversammlung



15.12.2022

StaVo beschließt Schließung Hallenbad und Gründung einer AG



07.02.2023

Erste Sitzung der Arbeitsgruppe



Zeitschiene – 1976 bis heute



Förderverein Hallenbad Erlensee e.V.

01.04.2023

Schließung des Hallenbades für die Öffentlichkeit



22.06.2023

Gründung Förderverein Hallenbad Erlensee



14.07.2023 – 16.07.2023

Stand des Fördervereins auf dem Stadtfest – 220 neue Mitglieder



Zeitschiene – 1976 bis heute



Förderverein Hallenbad Erlensee e.V.

07.08.2023

Rettungskonzept MdL Hr. Degen präsentiert



22.08.2023

Rettungskonzept MdB Fr. Dr. Leikert & MdL Hr. Schad präsentiert



29.08.2023

Landrat Hr. Stolz das Rettungskonzept vorgestellt



Zeitschiene – 1976 bis heute



Förderverein Hallenbad Erlensee e.V.

19.09.2023

Rettungskonzept Fr. Zeller präsentiert



25.09.2023

Rettungskonzept wird den StaVo und Ausschüssen präsentiert



Ausgangssituation



Förderverein Hallenbad Erlensee e.V.

- 47 Jahre altes Hallenbad
- 1.500.000€ Unterhaltungskosten / Jahr (steigend)
- 14.000.000,00€ Sanierungskosten durch 1. Gutachten
- Zweites GA ist in Auftrag gegeben worden. Wichtig sind **belastbare Aussagen** zu „*dringendem, unumgänglichem und sicherheitsrelevantem*“ Sanierungsbedarf und planbare Kosten
- Bisher keine Zuschüsse von Kommune, Land, Bund oder von Nachbarstädten/Gemeinden (*außer den bereits bekannten Schwimmbadinvestitionsprogramm SWIM- kann beantragt werden- und Zuschuss Schulschwimmen von ca. 2 Euro auf 11.40 Euro/Landkreis etc.*) und 100.000 Euro bei Angebot Schulschwimmen
- Weitere Hallenbad-Schließungen (Maintal, Bruchköbel) wegen Sanierungen stehen an. *Maintal vmtl. 09/2024*

Auftrag StaVO – AG-Hallenbad



Förderverein Hallenbad Erlensee e.V.

NIEDERSCHRIFT zur Sitzung der Stadtverordnetenversammlung am Donnerstag, den 15.12.2022

- Interfraktioneller Änderungsantrag gestellt
- Hallenbad und die Sauna werden ab 01.07.2023 stillgelegt
- Grundstück und die Liegenschaft des heutigen Hallenbades in Erlensee werden für ein zu sanierendes Hallenbad bzw. den Neubau eines Hallenbades bis auf Weiteres, mindestens jedoch für fünf Jahre, bevorratet
 - *für den Fall, dass sich eine grundlegende Veränderung der Finanzierung von Hallenbädern (Bau-, Sanierungs- und Betriebskosten) durch Mittel von Bund, Land, Landkreis oder im Rahmen eines Zweckverbandes oder Vereins dahingehend ergibt, dass der weit überwiegende Teil aller Kosten von Dritten getragen wird.*
- politischen Ebenen dauerhafte strukturelle Verbesserungen für Hallenbäder allgemein zu erreichen
- Unterstützungen zu generieren, so dass eine Sanierung und Wiedereröffnung zu einem heute noch nicht festlegbaren Termin **finanziell verkraftbar** wird.

Auftrag StaVO – AG-Hallenbad



Förderverein Hallenbad Erlensee e.V.

- Stadtverordnete, Magistrat, Bürgerinnen und Bürger sind aufgefordert, **gemeinsam** an diesen strukturellen Verbesserungen zu arbeiten und diese von den verantwortlichen Stellen einzufordern
- Der Magistrat wird daher beauftragt, eine Arbeitsgruppe zur Wiedereröffnung des Hallenbades einzusetzen
 - Ziel dieser Arbeitsgruppe ist es, den **Betrieb eines Hallenbades schnellstmöglich** wieder zu ermöglichen
- Magistrat beauftragt, eine Petition zur Umsetzung der Finanzierung des Betriebes von Hallen- und Freibädern in die Wege zu leiten. Das Betreiben von Schwimmbädern ist Teil des Staatsziels des Artikels 26 g „Schutz und Pflege des Sports“ der Hessischen Verfassung (HV). Daher soll der Betrieb von Schwimmbädern verwaltungsrechtlich zu einer Pflichtaufgabe in Verbindung mit der HGO werden
- Beratungsergebnis: Mit 25 Ja-Stimme(n) bei 2 Gegenstimme(n) und 0 Stimmenthaltung(en) angenommen.

Gutachterbilder



Förderverein Hallenbad Erlensee e.V.



Gutachterbilder



Förderverein Hallenbad Erlensee e.V.



Gutachterbilder



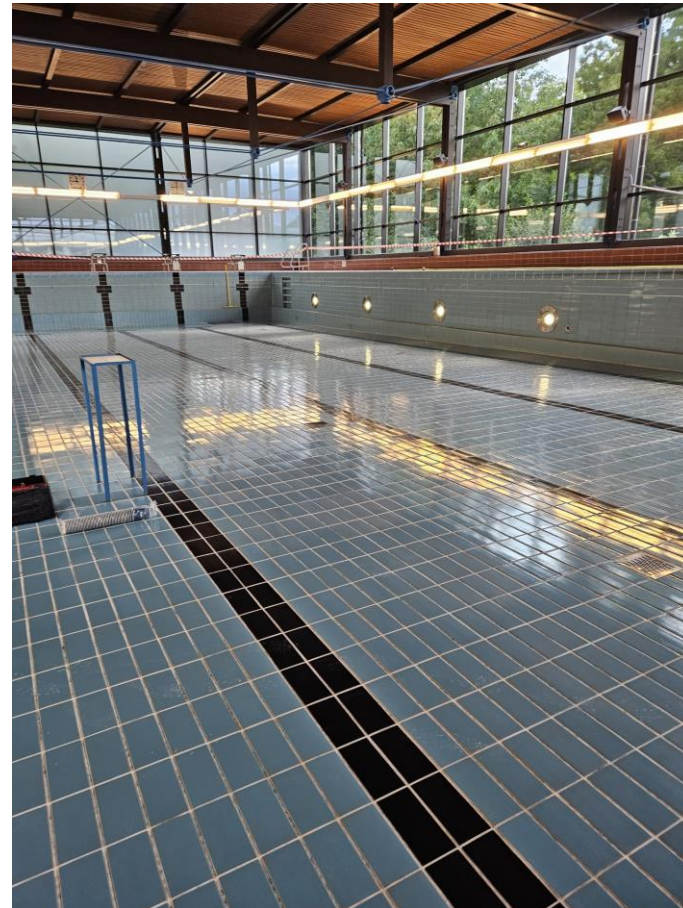
Förderverein Hallenbad Erlensee e.V.



Gutachterbilder



Förderverein Hallenbad Erlensee e.V.



Ziel



Förderverein Hallenbad Erlensee e.V.

Erhalt und Weiterbetrieb des Hallenbades in Erlensee durch

- „Übernahme/Übergabe“ des Hallenbades an
- Kalkulierbare Fixkosten für die Stadt Erlensee
 - Beibehaltung eines öffentlichen Schwimmbetriebes (eingeschränkte Wasseraufsicht)
 - Preise für Öffentlichkeit sollen möglichst stabil bleiben
- Kosten für Betrieb senken
 - neue Verträge mit Versorgern etc., Personalbedarf größtenteils durch Ehrenamt, Freiwillige HelferInnen, Einbindung von **FACHWISSEN-FÄHIGKEITEN-KOMPETENZEN**
- Vermietung von Bahnen – kalkulierbare/feste Einnahmen
- Vorrang von bisherigen Nutzern bei „Erstverträgen“
- Nutzung des „kleinen Beckens“ für REHA-Maßnahmen etc.
 - Kontaktaufnahme mit Fitnessstudios, Ärzten, Physio`s, Krankenhäusern, Krankenkassen etc.

Neues Betreiberkonzept



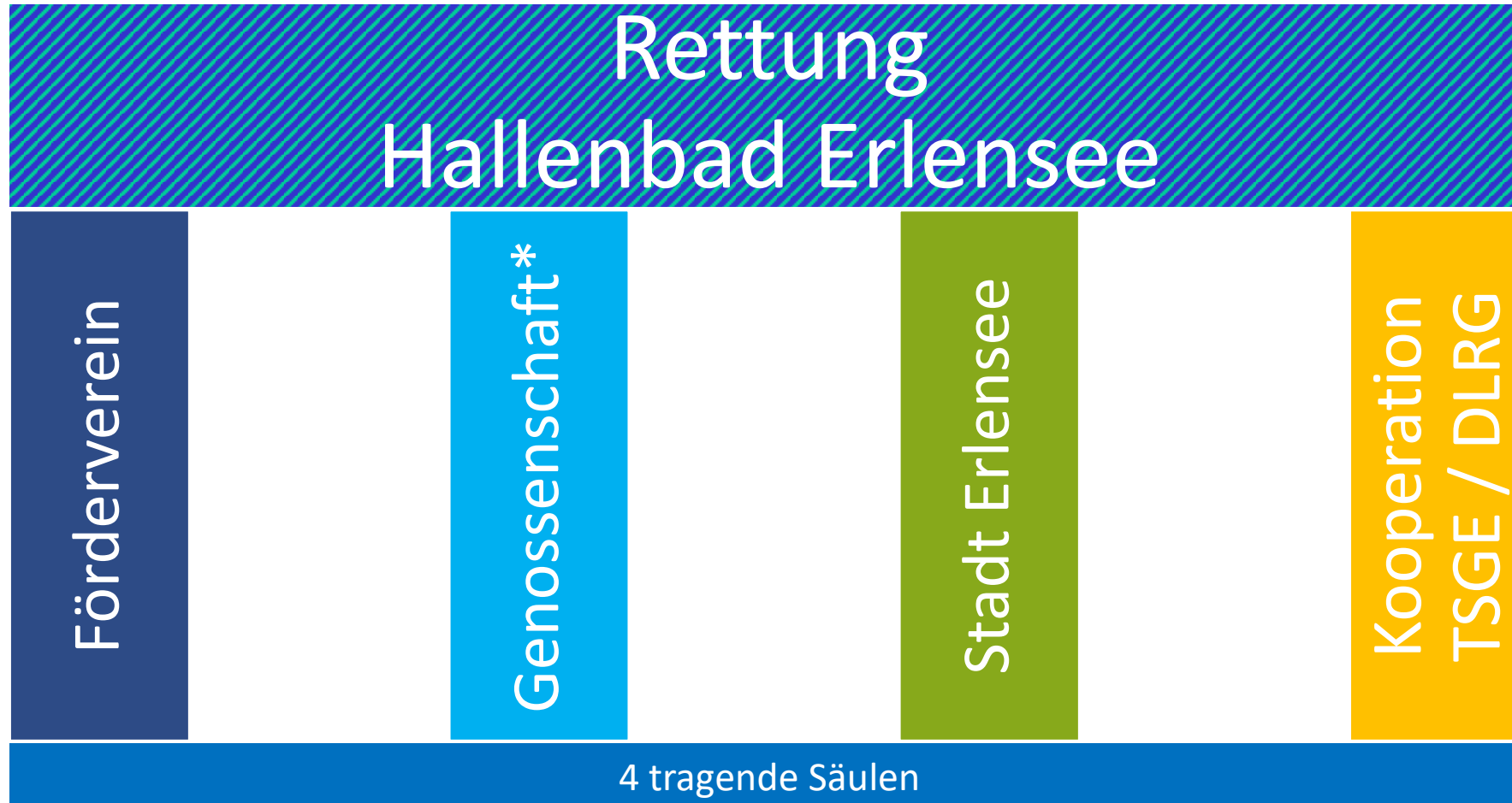
Förderverein Hallenbad Erlensee e.V.

- Gründung eines Fördervereins – *bereits erfolgt*
- Gründung einer Rechtsform z.B.
Betreiber-genossenschaft, GmbH o.ä.
- Kooperation mit der Stadt Erlensee – *bereits erfolgt*
- Kooperation mit TSGE und DLRG – *bereits erfolgt*
 - um deren vorhandene Strukturen und Erfahrungen zu nutzen

4 Säulenmodell



Förderverein Hallenbad Erlensee e.V.



*Rechtsform wird im Feinkonzept endgültig festgelegt. „Genossenschaft“ steht daher als mögliche Variante. Weitere denkbare Rechtsform „GmbH“

4 Säulenmodell



Förderverein Hallenbad Erlensee e.V.

Städt. Zuschuss **Kredite** **Einnahmen**

Spenden **Beiträge**



*Rechtsform wird im Feinkonzept endgültig festgelegt. „Genossenschaft“ steht daher als mögliche Variante. Weitere denkbare Rechtsform „GmbH“

Genossenschaft einfach erklärt



Förderverein Hallenbad Erlensee e.V.

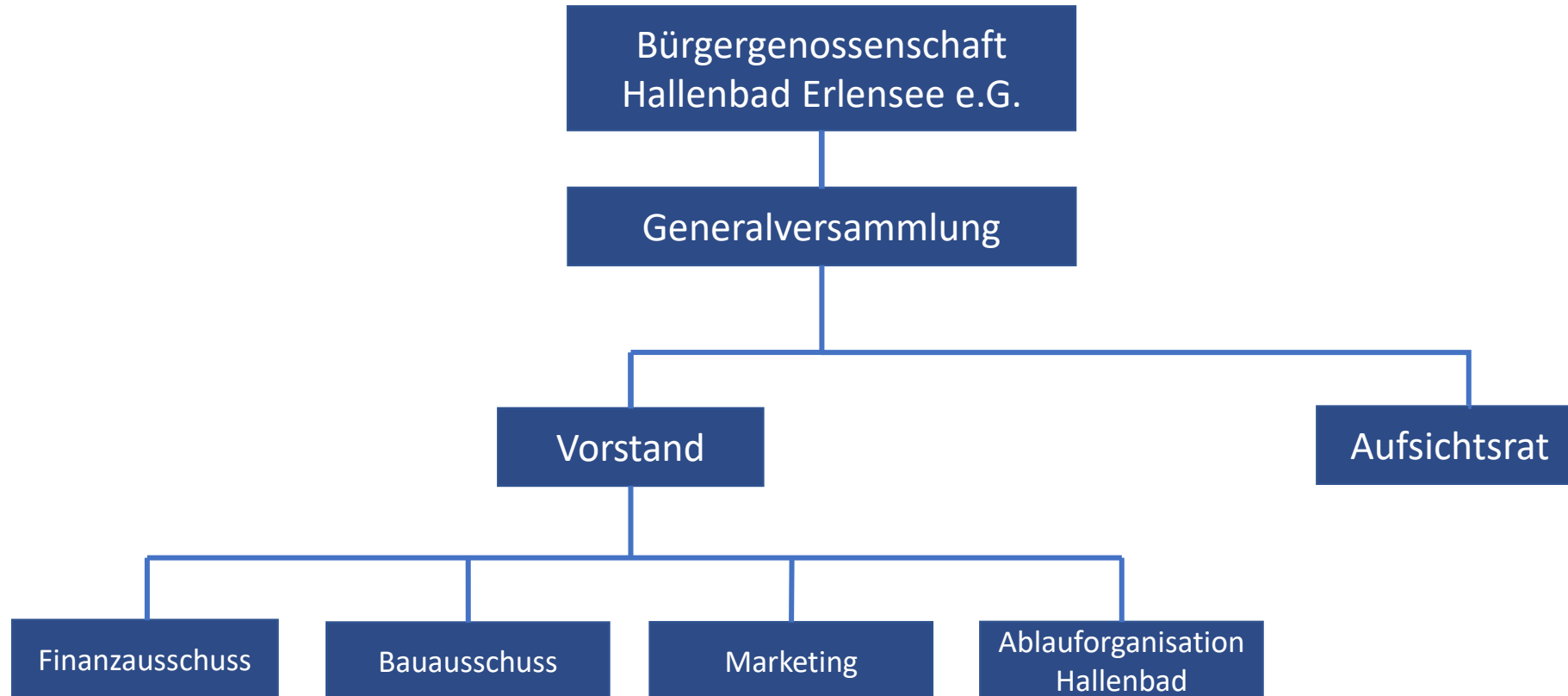


<https://youtu.be/f23ORojDMWM>

Organigramm Genossenschaft*



Förderverein Hallenbad Erlensee e.V.



*Rechtsform wird im Feinkonzept endgültig festgelegt. „Genossenschaft“ steht daher als mögliche Variante. Weitere denkbare Rechtsformen „GmbH“

Gründe & Vorteile Genossenschaft



Förderverein Hallenbad Erlensee e.V.

- Hoher Vermögensschutz & Pfändungsschutz
- Vergünstigungen, Förderungen & positive Steuereffekte
- Kein Mindestkapital erforderlich
- Trennung von Eigenkapital (Anteile) und Arbeitskapital
- Führung durch Vorstand
- Kontrolle durch Aufsichtsrat + Generalversammlung
- Einfache Aufnahme von Anteilseigner
- Jeder Anteilseigner hat eine Stimme
- Haftet nur mit dem Eigenkapital
- Geringe Insolvenzrate von 0,1%

*siehe Beispiel Hochheim

Förderverein



Förderverein Hallenbad Erlensee e.V.

- Führung durch Vorstand
- Kontrolle durch Mitgliederversammlung
- Keine Trennung von Eigen- und Arbeitskapital
- Bei 27.000€ Umsatz / Jahr min. 150 Mitglieder notwendig*
- Einfache Aufnahme von Mitgliedern

*bei Mitgliedsbeitrag 15,00€ / Monat

Geplante Einnahmen



Förderverein Hallenbad Erlensee e.V.

1. Schulschwimmen & Zuschuss durch MKK
2. Vermietung Wasserfläche/Bahnen – Zum Beispiel
 - Vereine (DLRG, Schwimmverein, Tauchsport, Triathlon usw.)
 - Unternehmen (Aqua Fitness Club, Feuerwehr, Lidl, Dachser, usw.)
 - Privatpersonen/-gruppen (z.B. Kindergeburtstag, Hochzeitsfeier usw.)
3. Öffentlichkeit (öffentliches Baden / keine Mehrfachkarten/einfaches System)
4. Zuschüsse seitens Stadt Erlensee
5. Mitgliedsbeiträge
6. Sponsoren
7. Spenden

Geplante Einnahmen



Förderverein Hallenbad Erlensee e.V.

1. Schulschwimmen & Zuschuss durch MKK
2. Vermietung Wasserfläche/Bahnen – Zum Beispiel
 - Vereine (DLRG, Schwimmverein, Tauchsport, Triathlon usw.)
 - Unternehmen (Aqua Fitness Club, Feuerwehr, Lidl, Dachser, usw.)
 - Privatpersonen/-gruppen (z.B. Kindergeburtstag, Hochzeitsfeier usw.)
3. Öffentlichkeit (öffentliches Baden / keine Mehrfachkarten/einfaches System)
4. Zuschüsse seitens Stadt Erlensee
5. Mitgliedsbeiträge
6. Sponsoren
7. Spenden

Zusätzliche Unterstützungsmöglichkeiten



Förderverein Hallenbad Erlensee e.V.

Kredite für Investitionen im öffentlichen Interesse

- Fokus liegt allerdings auf den Investitionen

Direktfinanzierung von Infrastrukturmaßnahmen (WIBank)

Darlehen für kommunalnahe Unternehmen und soziale Organisationen

IKU – Investitionskredit Kommunale und Soziale Unternehmen (KfW)

Unternehmen sowie natürliche Personen im Rahmen von Investor-Betreiber-Modellen, zum Beispiel öffentlich-private Partnerschaften mit langfristig vertraglich geregelter Zusammenarbeit zwischen öffentlicher Hand und Privatwirtschaft, bei der die erforderlichen Ressourcen (Betriebsmittel, Know-how, Kapital, Personal etc.) von den Partnern zum gegenseitigen Nutzen in einen gemeinsamen Organisationszusammenhang eingebracht und Projektrisiken verteilt werden.

Zusätzliche Unterstützungsmöglichkeiten



Förderverein Hallenbad Erlensee e.V.

Bundesprogramm "Sanierung kommunaler Einrichtungen in den Bereichen Sport, Jugend und Kultur" Abgabefrist 15.09.2023

Bundesprogramm "Sanierung kommunaler Einrichtungen in den Bereichen Sport, Jugend und Kultur" - (FAQ). Die Förderquote liegt i.d.R. bei 45 v. H.; bei Kommunen mit einer besonderen Haushaltslage

Neben dem genannten energetischen Förderprogrammen könnte die kostenlose und unabhängige Beratung zum gesamten Spektrum von Fördermöglichkeiten für Energie und Klimaschutz durch die **Hessische Landesenergieagentur (LEA Hessen)** interessant sein

Die Landesenergieagentur könnte Sie ergänzend auf weitere Fördermöglichkeiten z.B. im Rahmen der Klimaschutzinitiative des Bundes beispielsweise in Form von raumlufttechnischen Anlagen, zentrale Wasseraufbereitungsanlagen, Beckenwasserpumpen, Beleuchtung, u.a. beraten. Oder auch hinsichtlich dem Programm „Klima Kommune Hessen“ für einzelne Baumaßnahmen.

Zusätzliche Unterstützungsmöglichkeiten



Förderverein Hallenbad Erlensee e.V.



SWIM: Für den Erhalt und die Modernisierung der hessischen Hallen- und Freibäder.

....Sportverbände und -vereine sowie Fördervereine und andere gemeinnützige Institutionen antragsberechtigt. Förderziel ist es zukunftsfähige und wirtschaftlich sinnvolle Sportstätten zu fördern.

Besonderes Augenmerk liegt hierbei auf Maßnahmen, welche die **Betriebskosten** und insbesondere den **Energieverbrauch** senken. Wichtig ist zudem, dass die Schwimmbäder **Schulschwimmen oder Schwimmkurse** anbieten.

Zusätzliche Unterstützungsmöglichkeiten



Förderverein Hallenbad Erlensee e.V.

Erlensee hatte keinen Swim Antrag gestellt !

Dafür?

12. Projektauftrag 2022 zur Teilnahme am Bundesprogramm „Sanierung kommunaler Einrichtungen in den Bereichen Sport, Jugend und Kultur“

hier: Sanierung Hallenbad Drucksache 94 / LP 21-26 STVV

Die Teilnahme am Interessenbekundungsverfahren, Phase 1 des Bundesprogramms „Sanierung kommunaler Einrichtungen in den Bereichen Sport, Jugend und Kultur – Projektauftrag 2022“ für die Sanierung des Hallenbades Erlensee durch Einreichung einer Projektskizze soll gebilligt werden.

Erlensee, den 05.09.2022, gez.: Uwe Laskowski

Geplante Einnahmen



Förderverein Hallenbad Erlensee e.V.

Modell	Monats-/Jahresbeitrag	Nutzungsrecht
Aktives Mitglied	15€ bis 20€ / 180€ bis 240€	• kostenlose Nutzung während Wasseraufsicht

Modell	Monats-/Jahresbeitrag	Nutzungsrecht
Passives Mitglied	min. 5€ / 60€	• Keine Nutzung des Hallenbades • Dient der Förderung des Vereins • Bei Nutzung muss normal gezahlt werden

*wird erst auf der Mitgliederversammlung beschlossen / Klärung Zuschüsse für finanzschwache Familien / Personen

Beispielrechnung



Förderverein Hallenbad Erlensee e.V.

Bahnvermietung:

2 Bahnen von 16:00 bis 21:00 Uhr d.h. 5 Stunden

Pro Bahn 25€ / Stunde

Pro Tag: 5 Std. x 2 Tagen = 10 Buchungen x 25€ = 250€ (300€ bei 30 Euro) pro Tag

Pro Woche: 6 x 250€ = 1500€ (6x300=1800 bei 30 Euro)

46* Wochen / Jahr (müssen gezahlt werden) = **69.000€** (82.800€)

Förderverein:

Beitrag 15€ / mtl. – 15€ x 12 Monate = 180€

Beitrag 20€ / mtl. – 20€ x 12 Monate = 240€

250 Mitglieder – **45.000€** / 60.000€

500 Mitglieder – **90.000€** / 120.000€

Einnahmen durch öffentliches Baden

- 375 NutzerInnen pro Woche (Kinder 3€ / Erwachsene 5€ - Schnitt 4€) – im Betrieb bis Schließung ca. 350 BesucherInnen tgl.
- 46 (Wochen) x 375 = 17.250
- 17.250 x 4,00€ = **69.000€**

Anfragen für Wasserflächenanmietung

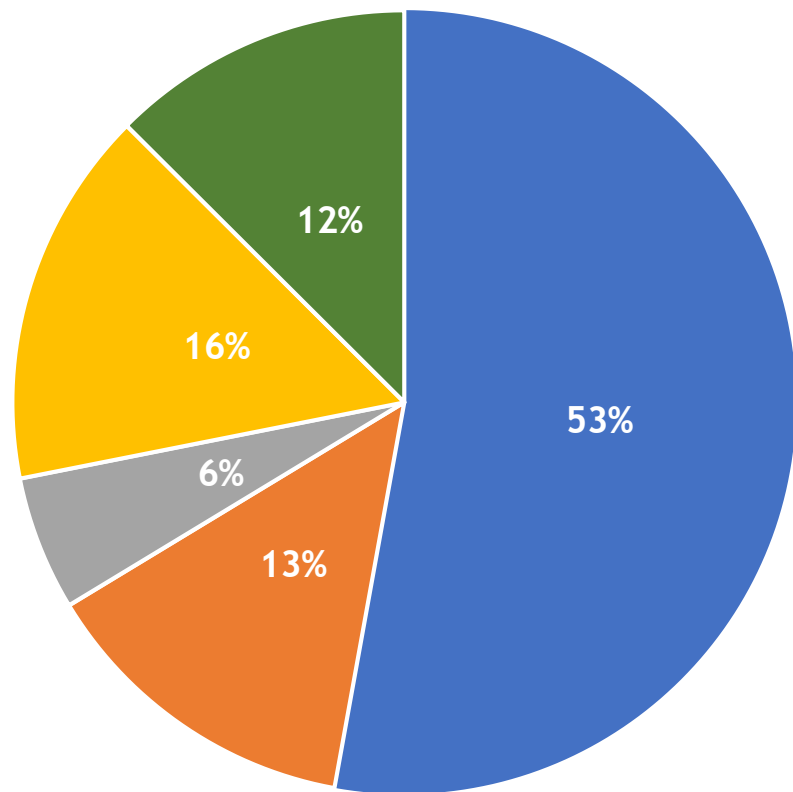


Förderverein Hallenbad Erlensee e.V.

- Aqua Fitness Club Hanau
- Taucher Nidderau
- Myseestern
- Triathleten Team
- Flossenschwimmer
- SchwimmtrainerInnen für „Kinder- und Babyschwimmen“
- Schwimmvereine aus der Umgebung
- TSGE/DLRG/Feuerwehr etc.
- ReHa

Ordentliche Aufwendungen im Hallenbad

Folie aus der Bürgerversammlung vom 28.11.2022 | © Stadt Erlensee



- Personalaufwendungen
- Aufwendungen für Energie (Strom & Gas)
- Aufwendungen für Wasser und Abwasser
- Sach- und Dienstleistungen
- Abschreibungen

Personalkosten	1.000.000,- €
Strom / Gas	255.000,- € Strom 160T€ Gas 95T€
Wasser und Abwasser	105.000,- €
Sach- und Dienstleistungen	295.000,- € (Verbrauchsmaterial wie Chlorgas, Aktivkohle für die Filter, Reinigungsmittel, Ersatzteile, Versicherungen, Wartungsverträge)
Abschreibungen	237.000,- €

Erträge	400.000,- € Hallenbad 250T€ Sauna 150T€
---------	---

Annahme / Prognose Einnahmen und Ausgaben



Förderverein Hallenbad Erlensee e.V.

geplante Einnahmen*

Schulschwimmen	282.000,00 €
Zuschuss seitens der Stadt Erlensee	300.000,00 €
Einnahmen durch Eintrittspreise	69.000,00 €
Vermietung Bahnen	82.800,00 €
Förderverein	60.000,00 €
Spenden	10.000,00 €
<u>gesamte Einnahmen</u>	803.800,00 €

*angenommene Einnahmen

Annahme / Prognose Einnahmen und Ausgaben



Förderverein Hallenbad Erlensee e.V.

Ausgaben lt. Folie aus Bürgerversammlung der Stadt
Erlensee

Arbeitnehmerüberlassung (ca. 1,5MA)*	-120.000,00 €
Strom	-160.000,00 €
Gas	-95.000,00 €
Wasser & Abwasser	-105.000,00 €
Sach- und Dienstleistungen	-295.000,00 €
gesamte Ausgaben	-775.000,00 €
<u>Endergebnis</u>	<u>28.800,00€</u>

*Geschätzte Kosten da nicht auf Folie der Stadt Erlensee

Anfangsauslastung / Zeitplan (so kann er aussehen)



Förderverein Hallenbad Erlensee e.V.

	Bahn 1	Bahn 2	Bahn 3	Bahn 4	Bahn 5
08:00 - 09:00	S1	S1	S2	S2	
09:00 - 10:00	S3	S3	S4	S4	
10:00 - 11:00	S5	S5	S6	S6	
11:00 - 12:00	S7	S7	S8	S8	
12:00 - 13:00					
13:00 - 14:00					
14:00 - 15:00					DLRG
15:00 - 16:00					
16:00 - 17:00					
17:00 - 18:00	TSGE	TSGE			DLRG
18:00 - 19:00				DLRG	DLRG
19:00 - 20:00			DLRG	DLRG	DLRG
20:00 - 21:00				DLRG	DLRG



Förderverein Hallenbad Erlensee e.V.

Benötigtes ehrenamtliches Personal

- Fachpersonal Hallenbad (Arbeitnehmerüberlassung seitens der Stadt Erlensee)
- Kassenaufsicht
- Wasseraufsicht (Voraussetzung DLRG silber)*
- Wartungskräfte für Pumpen, Filter, Elektrik u.a.
- Reinigungskräfte
- Hand-/Heimwerker für Instandsetzungsarbeiten
- Grünpflege

im Hintergrund

- Unterstützung bei Planungsarbeiten rund ums Hallenbad
- Unterstützung bei rechtlichen Fragen
- Unterstützung bei steuerrechtlichen Fragen



Förderverein Hallenbad Erlensee e.V.

Mögliche Risiken

- Gutachten kommt zu massiven (**sicherheitsrelevanten**) Mängeln
 - „Ampel“ steht nur auf Rot
 - „Erstsanierungskosten“ sind zu hoch (Grenze für Engagement Erlensee)
- Inbetriebnahme des Hallenbades nicht möglich, da Bürgerbüro und Empfang dort (noch) ansässig
- Ehrenamtliches Personal fehlt
- Finanzielle Einnahmen reichen nicht aus
- Mehrere Säulen brechen weg
- Schließung des Hallenbades aufgrund Pandemie usw.
- Auflagen seitens Kommune, Regierung etc. können nicht erfüllt werden

Die nächsten Schritte (größtenteils schon erfolgt)



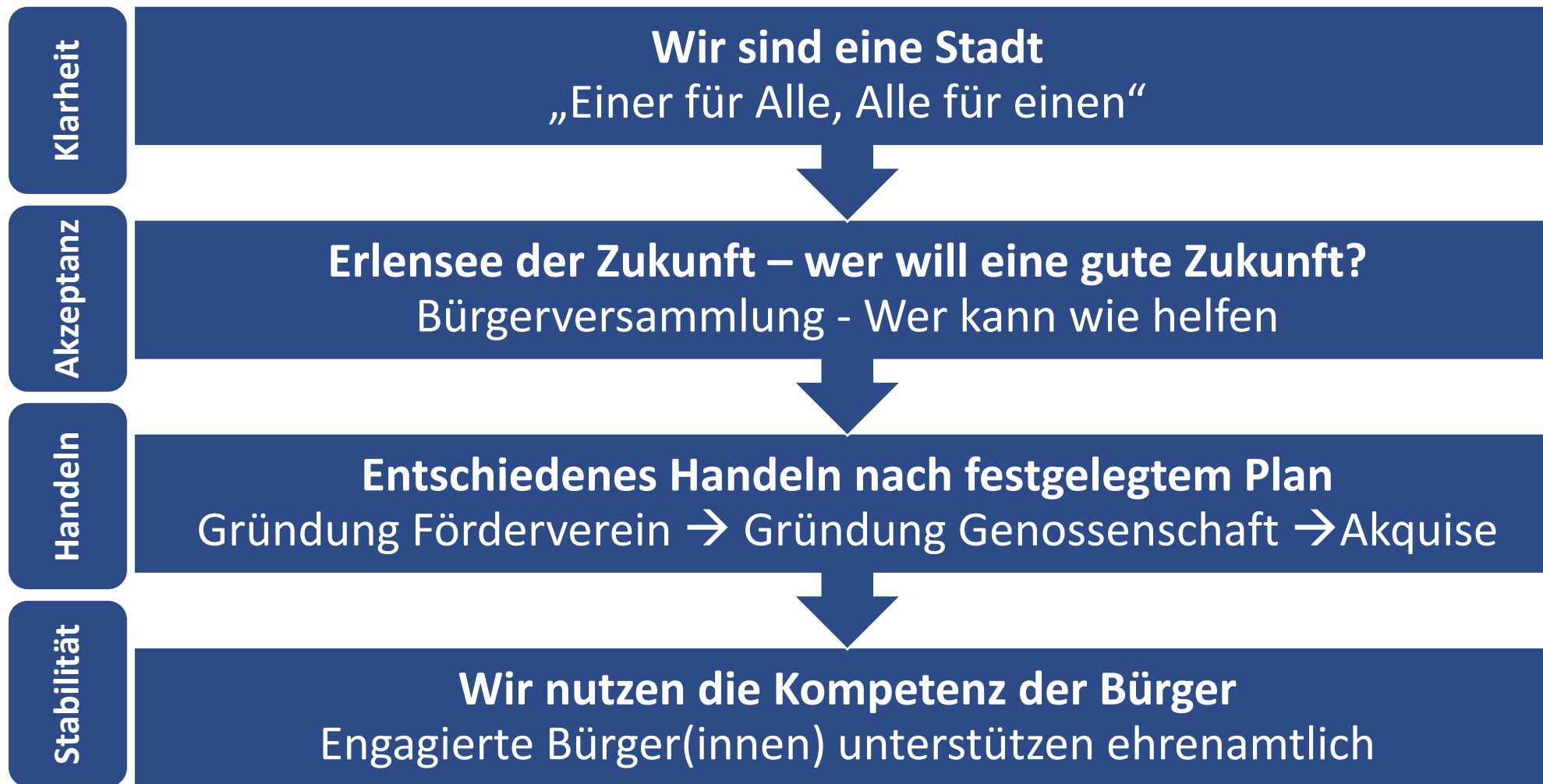
Förderverein Hallenbad Erlensee e.V.

- Begrüßung aller neuen Mitglieder, Auflistung der Kompetenzen, Planung von bedarfsorientierten AG's innerhalb des Vereins, Mitgliederversammlung (vmtl. November/Dezember)
- Begleitung der Begutachtung durch den Förderverein
- Ständiger Austausch mit den Verantwortlichen der Stadt Erlensee
- Weitere Gespräche mit Landrat Hr. Stolz, Parteien und der Landespolitik
 - Ziel: Unterstützungen einholen und einfordern
- Kontaktaufnahme zu Interessierten für Anmietung von Wasserfläche
- Kontaktaufnahme zu Sponsoren (*Problem Sanierungskosten*)
- Generierung von Spenden
- Vorbereitung eines Feinkonzeptes
- Gründung einer Rechtsform (Genossenschaft, GmbH o.ä.) – nur bei positivem Signal des Gutachters/Rathauses

Die nächsten Schritte



Förderverein Hallenbad Erlensee e.V.



Auszug Unterstützer



Förderverein Hallenbad Erlensee e.V.



Auszug Unterstützer (weitere folgen)



Förderverein Hallenbad Erlensee e.V.



Rosen-Apotheke



Auszug Unterstützer (weitere folgen)



Förderverein Hallenbad Erlensee e.V.



HECK

CARAVAN / REISEMOBILE



Breitmoser-Arbeitsrecht

Rechtsanwalt und Notar – Fachanwalt für Arbeitsrecht – Erlensee

Friseur-Damenstudio-ZERA



Auszug Unterstützer (weitere folgen)



Förderverein Hallenbad Erlensee e.V.

**Pflanzenmarkt
Erlensee** 

www.pflanzenmarkt-erlensee.de

Brückenstraße 1 · 63526 Erlensee
Tel. / Fax. 06183 - 802838
info@pflanzenmarkt-erlensee.de

ELEKTROTECHNIK HÜFNER
JENS HÜFNER
ELEKTROMEISTER 

LANDWEHRSTRASSE 31
63526 ERLENSEE

Flowers 
FLEURO

63526, Friedrich-Ebert-Str.:16

 **LOTTO-MAYER**
Zeitschriften & Büroartikel

Hirchenhain 
Uhren - Schmuck

 **ROLLADEN &
SONNENSCHUTZTECHNIK**
ME. DANIEL FUCHS

STEINBRECHER
Kundendienst

DS **TON & ++**
LICHTVERLEIH
Veranstaltungstechnik & Eventausstattung

Autohaus Steinbrecher
... Ihre Mehr-Marken-Werkstatt 
WERKSTATT